

LM

feel the
difference

ETT LEENDE SOM VÄXER

ATT INGRIPA TIDIGT
HAR FÖRDELAR



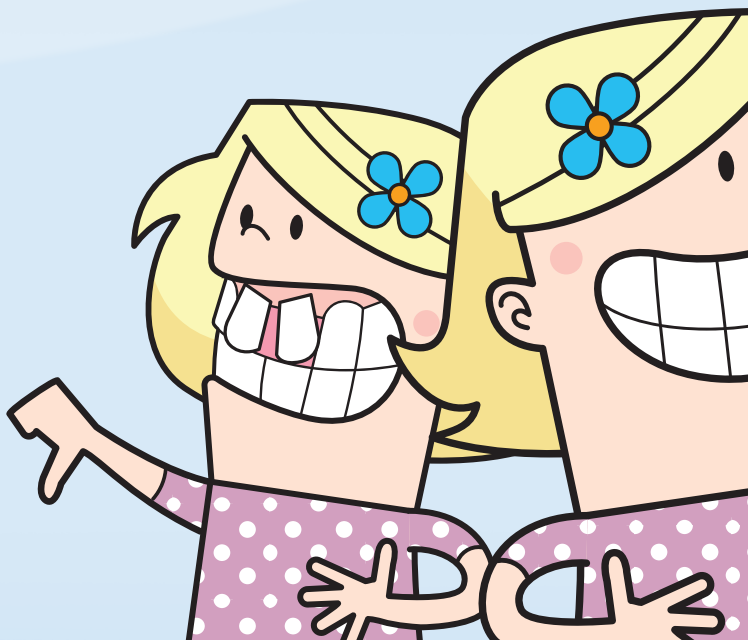
LMActivator™

Vad gör LM-Activator™?

- Om en eller flera tänder inte är på rätt plats eller position fungerar LM-Activator™ som en guide till rätt plats och position. Den flexibla silikonerna tillämpar små krafter som kan flytta tänderna till rätt position. På grund av formen hos LM-Activator™ tillämpas inga krafter på en tand som redan är på rätt plats och position.
- Genom att vägleda käken till rätt plats stöder LM-Activator™ hälsosam tillväxt av käkarna och ansiktet.

Hur används LM-Activator™?

- LM-Activator™ används medan du sover. I vissa fall kan även några timmar om dagen behövas.
- Det känns bekvämt att använda LM-Activator™. Under de första dagarna kan det finnas en känsla av spänning, vilket är normalt och innebär att LM-Activator™ fungerar och tillämpar lite kraft mot tänderna. Detta kommer att försvinna och du kommer snart att vänja dig vid din LM-Activator™.
- Regelbunden användning är av största vikt för att behandlingen ska lyckas. Att skapa en vana är viktigt från början.



Vid vilken ålder används LM-Activator™?

- LM-Activator™ kan användas i olika åldrar. Din tandläkare kommer att avgöra vilken tid som passar bäst. Vissa barn drar nytta av behandlingen så tidigt som i åldern fem eller sex år.
- När den första mjölkanden i överkäken tappas finns stora möjligheter att styra utvecklingen av både tänder och käkar eftersom de permanenta tändernas rötter ännu inte är helt utvecklade. När rötterna fortfarande växer kan det vara lättare att styra tänderna till rätt position och plats. Äldre patienter med svårare bettfel kan behöva andra tandregleringsanordningar som kan tillämpa starkare krafter.



"DET FUNGERADE BRA. JAG HADE ETT ÖVERBETT PÅ NÄSTAN 1 CM OCH NÄR JAG VAR KLAR HADE JAG 3 MM ELLER NÅGOT. SÅ DET FUNGERADE VERKLIGEN!"

14-årig tjej, Sverige

Čirgić, E., Kjellberg, H., Hansen, K., & Lepp, M. (2015). Adolescents' experiences of using removable functional appliances. *Orthodontics & craniofacial research*.



Före*



Efter 1 år*

*Kliniska bilder med tillstånd från Dr Rita Myrland och Dr Mari Dubland, Universitetet i Tromsø, Norge.

Vilka är fördelarna med LM-Activator™?

- Det släta och flexibla silikonet och den anatomiska formen med runda kanter gör att LM-Activator™ känns bekväm.
- Silikon är mjukt av naturen, så inga mjukgöringsmedel behövs, och LM-Activator™ är fri från tillsatser. Inga färgämnen eller doftmedel, ftalater eller ftalatsubstitut, bisfenoler eller latex.
- LM-Activator™ är lätt att rengöra och kan vid behov desinficeras i kokande vatten (t.ex. på grund av en influensa).

LM-Activator™ är avtagbar, vilket ger många fördelar jämfört med t.ex. fasta metalltandställningar:

- Du kan äta all mat som vanligt.
- Du kan borsta tänderna som vanligt och LM-Activator™ är också lätt att rengöra.
- Du kan träna och utöva vilken sport som helst.
- LM-Activator™ är lätt att använda och ingen metalltrådsjustering behövs. Du sparar tid och besvär.

Vilka är fördelarna med att ingripa tidigt?

- Genom att ingripa tidigt kan utvecklingen av bettfel förhindras. Forskning tyder på att små bettfel utvecklas till mer allvarliga bettfel.
- Att räta ut utstående framtänder minskar risken för att en tand skadas vid en olycka.
- Självkänslan kan förbättras genom att korrigera ett synligt bettfel.
- Bettfel kan öka risken för karies. Genom att korrigera bettfelet utan dröjsmål kan risken för karies minskas.
- Vid tidig behandling kan mildare tandregleringsbehandling som LM-Activator™ användas istället för mer komplex behandling som tillämpar mer kraft och kräver längre behandlingstid.



LM-Activator™ är en tandställning och aktivator tillverkad av mjuk silikon.

Den stöder en hälsosam utveckling av ett barns tänder och käkar. Om en tand inte utvecklas på rätt sätt kan LM-Activator™ försiktigt styra den till rätt plats och position. Samtidigt stöder LM-Activator™ den naturliga tillväxten av ansiktet för att uppnå en hälsosam relation mellan över- och underkäken.

Att ingripa redan när ett litet problem eller risk upptäcks kan förhindra att det utvecklas till ett större problem. LM-Activator™ ger mjuk vägledning till tänder och käkar vid behov och felaktig utveckling kan undvikas och korrigeras.



LM Dental™

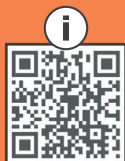
Kontakta din tandläkare för mer specifika instruktioner.



LM-Instruments Oy

Norrbyn rantatie 8 | FI-21600 Parainen, Finland

info@lm-dental.com | www.lm-dental.com



För mer information:

www.lm-dental.com/LM-Activator